

光配線管理システム

シンフォニー

SIMFONI

光って知らせる
アシスト機能が
接続ミスを防ぎます。



配線アシスト機能とリアルタイム管理機能で安全で確実な配線作業を実現。

光コードを配線する作業は煩雑かつ人為的なため、ヒューマンエラーが発生する可能性が高いといえます。ひとたび運用が始まってしまうと、「システム停止によるデータの損失」、「信用、ブランドイメージの低下」、「システム復旧のための時間と労力」、「損害賠償責任」など、サービスを提供している側（通信事業者）と受けている側（企業、個人）に重大な損失を与えます。昭電の光配線管理システム「SIMFONI(シンフォニ)」は、配線アシスト機能をプラスし、リアルタイムに書き換えが可能な管理機能を装備。人為的な接続ミスを防止します。

光配線管理システム

シンフォニイ

SIMFONI



UP DATE



光って知らせるアシスト機能が作業時の人為的な接続ミスを防止

- 該当する対象ポートをLEDランプで表示
- 作業完了を自動認識し、最新の接続データを自動アップデート
- 接続変更履歴などの操作ログを記録
- 光データに影響を与えず、接続状況を確認
- 接続ミスの際に警報アラームを表示

容量に合わせた増設が可能

- パッチユニット採用により1トレイ（20心）単位で増設可能

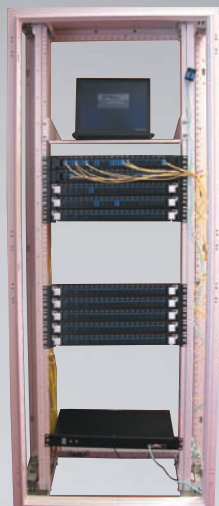


パッチパネルタイプ

パッチユニット採用により1トレイ(20心)単位で増設可能



19インチラック実装時



一般的な19インチラックに実装可能です。ラック高さにより収容数量が異なります。

作業の流れ

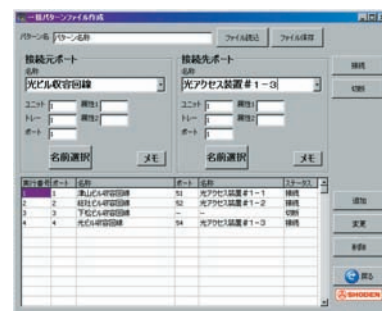
接続・切断の指示

接続する場合には接続元と接続先のポート名を、切断する場合には切断するポート名(何れか一方)を、制御コンソールの接続画面から選択します。



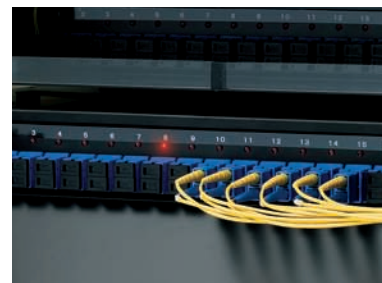
操作画面でデータ作成・入力

配線の切り替えパターンを事前に登録することで、一括処理も可能。効率的かつ確実に、ポート選択のミスを防止します。



作業指示・確認表示ランプ点灯

接続・切り替え対象のポート(アダプタ)をランプ(LED)表示し、作業のサポートを行います。これにより、高密度に配置されたポート群の中から接続・切り替え対象物を容易に判別することができます。



ランプ表示に従って接続作業

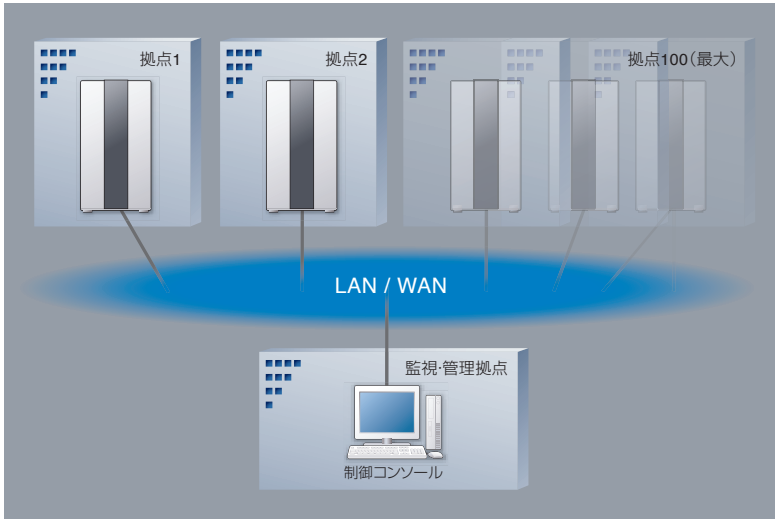
ランプ(LED)の点灯に従って、接続または切断の作業を行います。



自動的に作業終了を確認、接続データを更新

該当するポート間にループ回線が構成されたことを自動認識し、作業が終了したことを表示します。また、接続・切り替えの指示を制御コンソールで行うことにより、作業実施後の接続情報を自動的にデータ化し、リアルタイムで記録します。このデータは外部に出力し、加工することが可能です。

■ システム運用イメージ



■ 仕様

		パッチパネルタイプ	光配線盤タイプ
ジャンパユニット	外観寸法(mm)	W480xD350xH44	W480xD350xH44
	容量(心数)	20心/1U	600心/キャビネット
	適用コネクタ	SC 2連	SC 2連
制御ユニット	外観寸法(mm)	W480xD260xH132	
	コンソール心数	最大320心/3U	
	制御コンソールとのI/F	LAN(TCP/IP)およびRS-232	
	電源仕様	AC100V(DC48V対応可)	
	使用環境	温度:5~35°C 湿度:20~85%(結露なきこと)	
制御コンソール	対応機種	Windows XP / 2000	
		ハードディスク容量2GB以上	
		LAN/RS-232ポートを装備していること	
	コントロール可能な光配線盤数	最大100台/1コンソール	
	ネットワーク関連	IPv4 ユーザーIDとパスワードによる認証	
複合パッチコード	コード条長	指定による	

■ 機能一覧

【ポート間接続サポート機能】

接続先ポートのLEDランプ表示と自動確認・記録

【ポート間切断サポート機能】

切断先ポートのLEDランプ表示と自動確認・記録

【接続・切断一括処理機能】

大量の接続・切断作業のサポートを一括で順次実行

【光コードの探查機能】

片側だけ挿入された光コードのもう一方のコネクタを自動探查

【接続構成確認機能】

該当する光配線盤の現在の接続情報を自動収集・表示

【ネットワーク上の遠隔制御機能】

遠隔地の制御用PCから光配線盤へ作業指示・確認

【自己チェック機能】

機器故障時のアラーム表示とエラーログ記録、LEDランプの点灯試験

【セキュリティ機能】

制御コンソールのユーザー認証と操作ログ記録

米国特許 (US特許) 取得

審査の厳しい米国特許を取得。



株式会社 昭電

ホームページ www.sdn.co.jp / お問い合わせメール f@sdn.co.jp

本社 〒130-8543 東京都墨田区太平4丁目3番8号 ☎03(5819)8373
 テクノセンタ 〒263-0002 千葉県稲毛区山王町365番地 ☎043(422)2111
 SCセンタ 〒136-0072 東京都江東区大島1丁目2番23号 ☎03(3637)7771
 北海道支店 〒060-0062 札幌市中央区南2条西7丁目1番地4 ファミリービル ☎011(271)6701
 東北支店 〒980-0803 仙台市青葉区国分町1-7-18白蜂広瀬通ビル ☎022(222)1401
 名古屋支店 〒461-0004 名古屋市中区葵3丁目2番3号 第14オーシャンビル ☎052(936)3311
 北陸支店 〒930-0083 富山市総曲輪1丁目7番15号 日本生命富山総曲輪ビル ☎076(431)2011
 大阪支店 〒530-0003 大阪市北区堂島1丁目5番17号 堂島グランドビル ☎06(6345)3221
 中国支店 〒730-0051 広島市中区大手町3丁目7番2号 あいおい損保広島ビル ☎082(246)5711
 四国支店 〒760-0023 高松市寿町1丁目1番12号 パシフィックシティ高松ビル ☎087(821)9231
 九州支店 〒810-0004 福岡市中央区渡辺通2丁目1番82号電気ビル ☎092(731)0373
 沖縄支店 〒900-0015 那覇市久茂地1丁目2番25号G7ビル ☎098(869)0215
 工場 成田・大阪・松本

特約店

- このカタログに記載された社名および商品名などは、それぞれ各社の商標または登録商標です。
- このカタログに掲載の製品は、印刷の都合上、実物とは色が多少異なる場合がございますので、あらかじめご了承ください。
- 製品改良のため、仕様は予告なしに変更することがございます。
- 製品、サービス等の詳細については、弊社もしくは代理店の営業担当者にご相談ください。

株式会社昭電モバイルサイト

