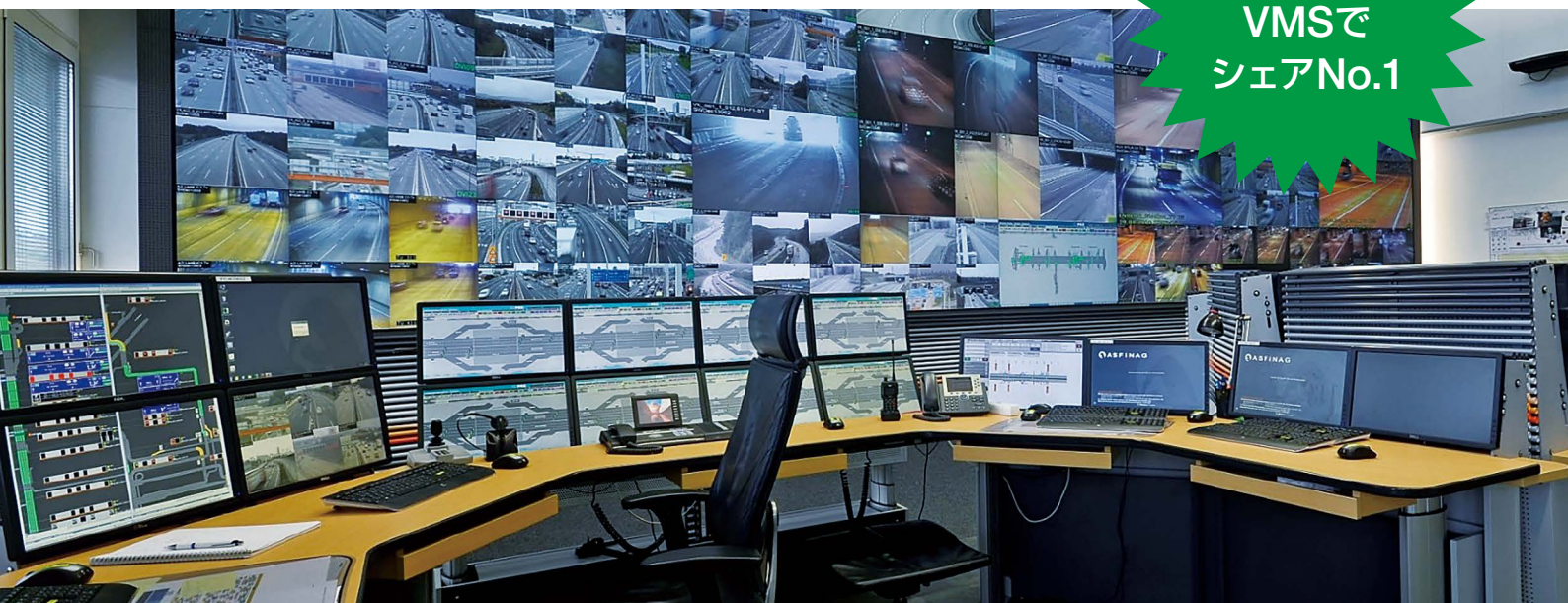


Genetec社 VMS [セキュリティセンター]

Genetec Security Center.

大規模向け
VMSで
シェアNo.1



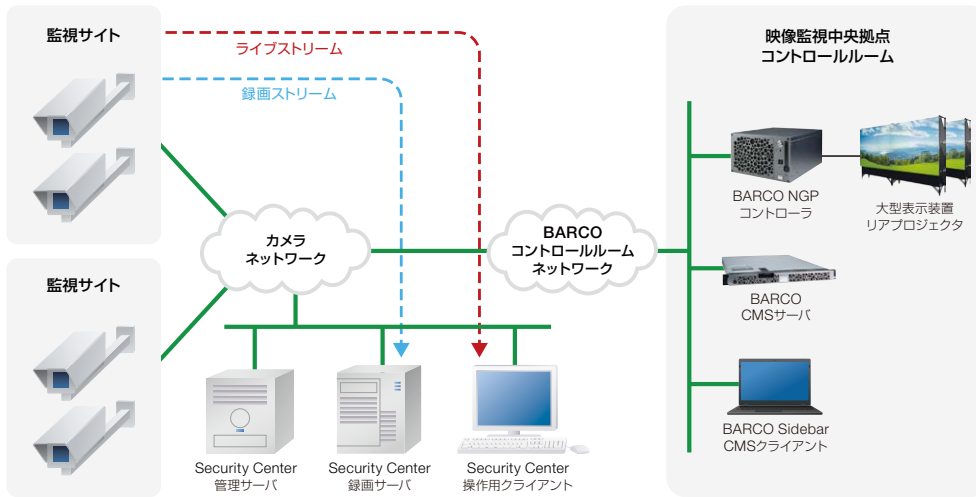
5万台のカメラを統合管理可能な 世界トップレベルの安定性と拡張性を誇る 監視カメラ統合管理ソフトウェア

Genetec社のSecurityCenterは、世界トップレベルのセキュリティで重要施設、空港、カジノなどを守るIPベースの監視カメラ統合管理ソフトウェアです。小規模から数万台のカメラまで管理でき、抜群のシステム安定性と高い拡張性により世界80か国余りで採用されています。また、従来の監視システムとは異なり、監視運用を行う運用者が迅速にインシデントとらえられるよう、監視カメラの映像はもとより、各種センサーや外部システムと連携します。

- 5万台のカメラ(ほぼ無制限)の統合管理が可能な中大規模向けプラットフォーム
- 複数拠点、複数端末で映像、音声、情報を共有
- スマートデバイスと連携し、監視カメラの導入されていない場所と映像、音声、情報を共有
- センサー、アラーム情報を受信し、自動で次の処理を実行
- 画像処理技術をプラグインすることにより、人手に依らず異常を検知
- 小規模でもメリットを享受できるスケーラビリティ

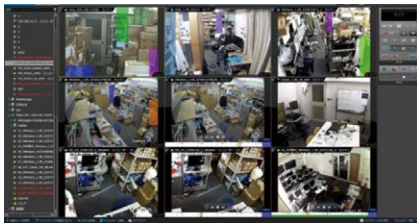


システム構成イメージ図



- マルチキャスト、マルチストリームに対応し、サーバやネットワーク負荷が低くカメラ数万台規模でも安定稼働
- カメラからのライブストリームと録画ストリームを異なるビットレートで調整しスムーズなリアルタイム監視と長時間録画を同時実現
- BARCO CMS(コントロールルームマネジメントシステム)を利用すれば、大型映像表示が可能。中央監視拠点から自在に確認したい拠点映像を表示。迅速・的確な指令を要する、交通監視/災害対策本部などに活用

操作画面イメージ



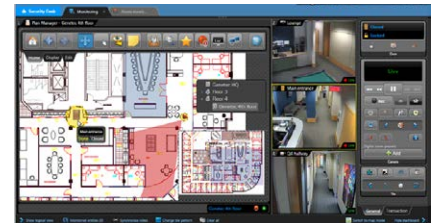
ライブビューア

- ダブルクリックで、カメラ映像の拡大表示
- 多様なカメラレイアウト設定が可能
- ライブ映像と録画映像は、同じ画面で操作・閲覧可能
- ビジュアル的(赤字)に障害状況を把握



モバイル 遠隔モニタリング

- スマートフォンやタブレット端末からライブ映像/録画映像を確認
- 多様なカメラレイアウト設定が可能
- 専用アプリのインストールでiOS、Android端末を監視カメラのように活用可能



マップ機能表示

- 直感的な視覚を意識、カメラやセキュリティデバイスをマップ上に配列
- アラーム発生時に、リアルタイムでデバイスのステータスを動的に通知

導入事例

海外導入事例

ユーザ	地域	種別	カメラ台数
Aeroport de Paris (パリオシャルル・ド・ゴール空港)	フランス	空港	21,000 cam
BJs	アメリカ	リテール	12,000 cam
Starbucks	グローバル	リテール	34,000 cam
小売チェーン	北米	リテール	150,000 cam
物流サービス	アメリカ	運送	40,000 cam
デパートメントストア	アメリカ	リテール	30,000 cam
スポーツ用具ショップ	アメリカ	リテール	15,000 cam

国内導入事例

都道府県/地域	種別	カメラ台数	その他
東京	商業施設	850 cam	オフィスとの複合施設、カメラ追加予定あり
中部地方	公益事業	800 cam	SDK連携
千葉	商業施設	700 cam	2015-17にカメラ追加
東京	ホテル	500 cam	丸の内地区
東京	オフィスビル	500 cam	丸の内地区
九州	データセンター	500 cam	他VMSからのリプレイス
東京	ビル、店舗	1500 cam	再開発地区、2016導入
東京	オフィスビル	1000 cam	2016導入

株式会社 昭電

ホームページ www.sdn.co.jp / お問い合わせメール info@sdn.co.jp

本社 〒130-8543 東京都墨田区太平4丁目3番8号 ☎03(5819)8373
 テクノセンタ 〒263-0002 千葉県稲毛区山王町365番地 ☎043(422)2111
 SCセンタ 〒136-0071 東京都江東区亀戸一丁目4番2号 SCビル ☎03(3637)7771
 北海道支店 〒060-0041 札幌市中央区大通東2丁目3番1号 第36桂和ビル ☎011(271)6701
 東北支店 〒980-0803 仙台市青葉区国分町1-7-18 東洋ワークビル ☎022(222)1401
 名古屋支店 〒461-0004 名古屋市中区東区葵3丁目23番3号 第14オーシャンビル ☎052(936)3311
 北陸支店 〒930-0083 富山市総曲輪1丁目7番15号 日本生命富山総曲輪ビル ☎076(431)2011
 大阪支店 〒530-0003 大阪市北区堂島1丁目5番17号 堂島グランドビル ☎06(6345)3221
 中国支店 〒730-0051 広島市中区大手町3丁目7番2号 あいおいニッセイ同和損保 広島大手町ビル ☎082(246)5711
 四国支店 〒760-0023 高松市寿町1丁目1番12号 パシフィックシティ高松ビル ☎087(821)9231
 九州支店 〒810-0004 福岡市中央区渡辺通2丁目1番82号電気ビル ☎092(731)0373
 沖縄支店 〒900-0015 那覇市久茂地1丁目2番25号 G7ビル ☎098(869)0215
 工場 成田 大阪

特約店

- このカタログに記載された社名および商品名などは、それぞれ各社の商標または登録商標です。
- このカタログに掲載の製品は、印刷の都合上、実物とは色が多少異なる場合がございますので、あらかじめご了承ください。
- 製品改良のため、仕様は予告なしに変更することがございます。
- 製品、サービス等の詳細については、弊社もしくは代理店の営業担当者にご相談ください。